



MASSERIA PALESI

Dimora storica in Puglia





ELEGANZA RUSTICA NEL CUORE DELLA PUGLIA

Immersa in splendidi boschi secolari e vigneti nel cuore della Valle D'Itria, Masseria Palesi è una storica tenuta con una maestosa casa padronale del XVII secolo. La struttura offre un'ampia varietà di location, ognuna magica a modo suo: i saloni affrescati, lo splendido cortile barocco, le antiche stalle, il boschetto di querce, l'aia panoramica.

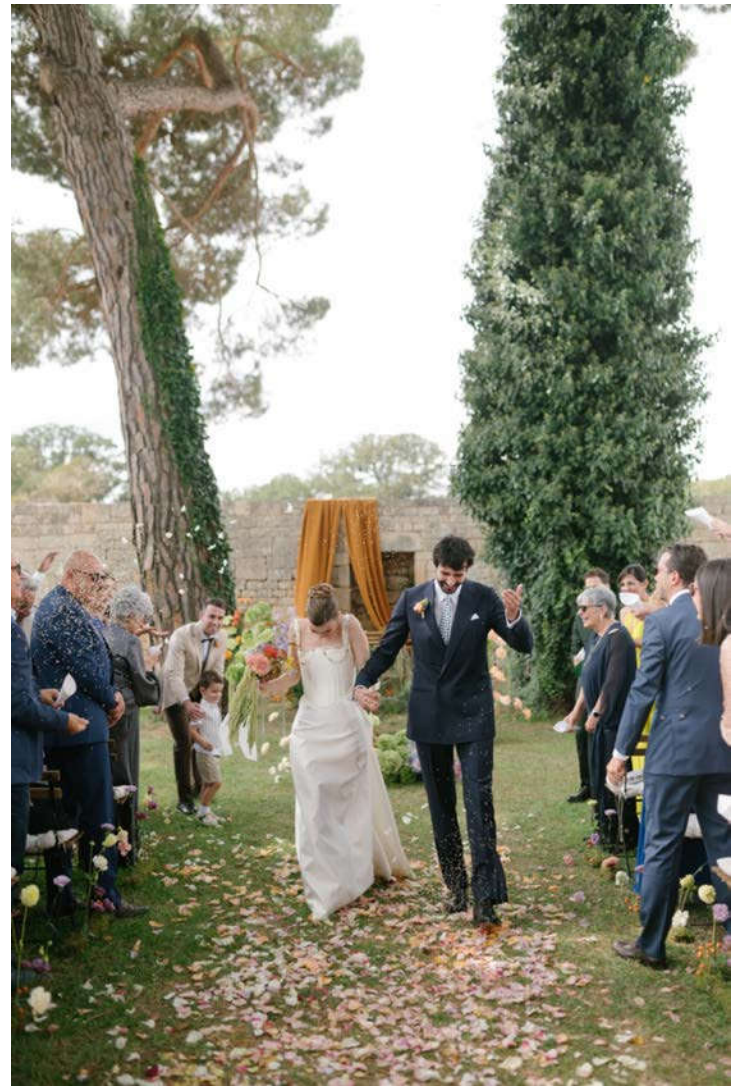




RITO CIVILE

Masseria Palesi è casa comunale, potete quindi celebrare il vostro rito civile, o simbolico, scegliendo come suggestiva cornice per le vostre promesse il palazzo settecentesco finemente affrescato, o il soleggiato giardino recintato o l'ombra degli alberi secolari del querceto o la zona del trullo, un cortiletto adornato da un prato verde e circondato da meravigliose querce.







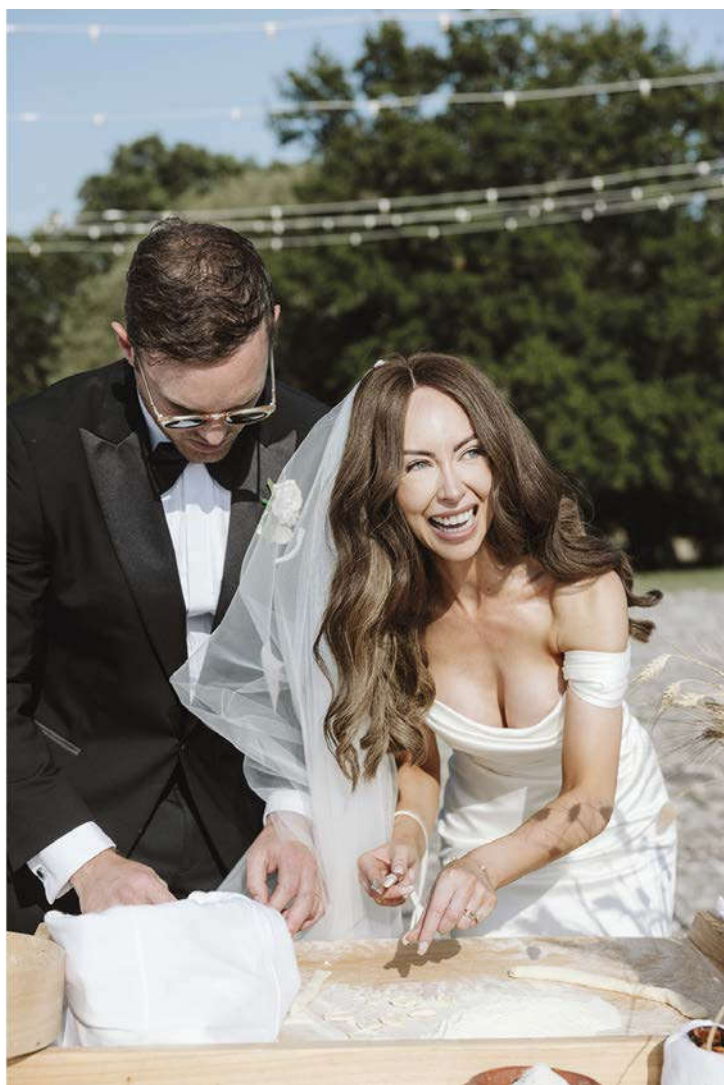




LA FESTA DI PAESE

Eleganza Rustica

Il vostro matrimonio merita una cucina eccellente.
Potrete iniziare la vostra festa nell'aia o nel querceto con una
allegra e spensierata sagra paesana accompagnata da specialità
pugliesi cucinate davanti ai vostri occhi, un live
cooking made in Puglia.





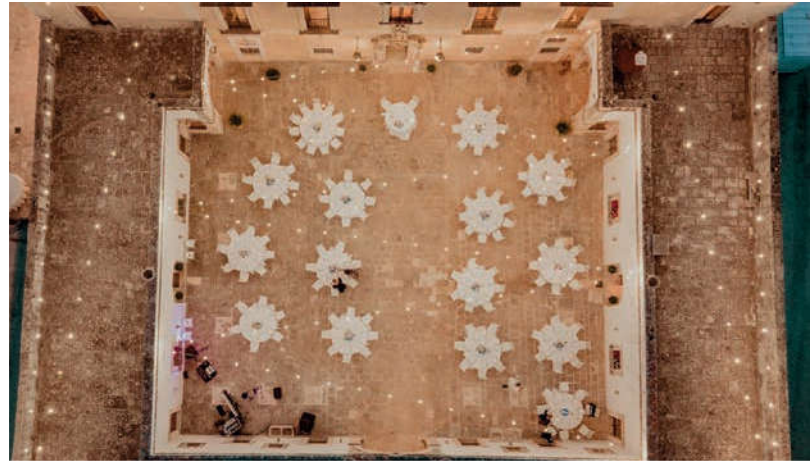




LA CORTE ANTICA
Eleganza Vintage

Potrete cenare insieme ai vostri ospiti a lune di candela,
sotto le stelle nel suggestivo cortile barocco e vivere una cena
intima e romantica fra le mura della corte del
palazzo settecentesco.

Sceglierete tra diverse tipologie di mise en place,
tavoli e sedie.









LA CORTE NUOVA







LE SALE INTERNE

Eleganza Vintage

La Masseria dispone di un'ampia capacità interna , di circa 200 posti nella grande stalla, che è stata riportata alla sua bellezza originale con i suoi mattoni a vista e soffitti a volta.

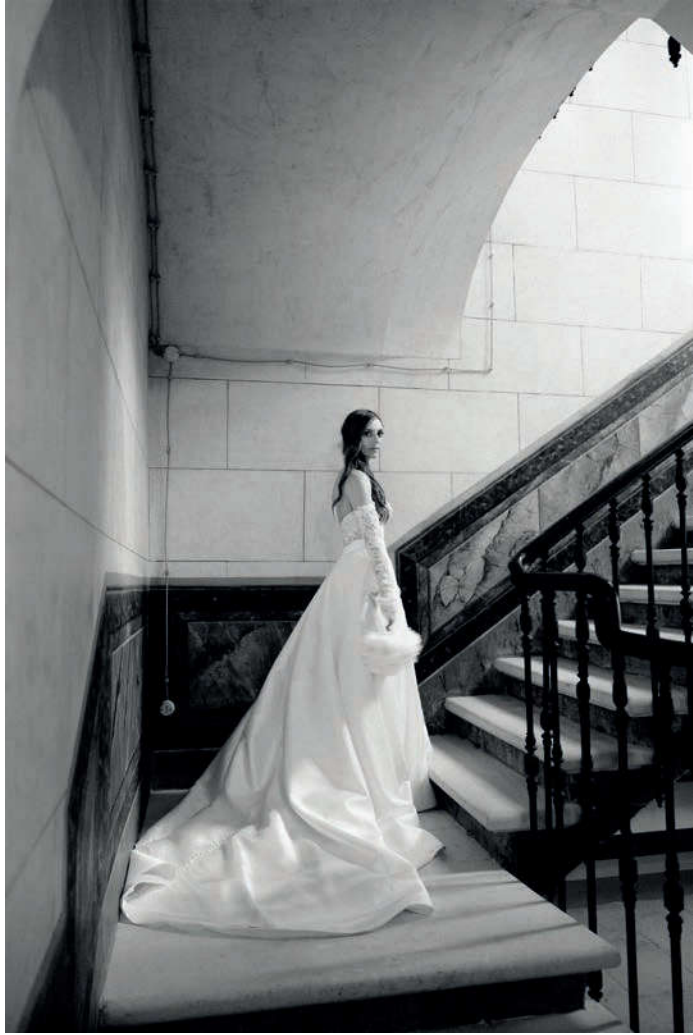
Ed è dotata di saloni affrescati nel palazzo e di una sala mungitura celeste, di fine ottocento.













WEDDING CAKE & PARTY

Terminerete la vostra festa con una degustazione di dolci dell'altissima pasticceria del territorio.

La vostra torta nuziale sarà realizzata secondo le vostre preferenze da maestri pasticceri e allestita in uno dei molteplici e bellissimi spazi della Masseria.

Mixologist professionisti stupiranno i vostri ospiti con una selezione di cocktail classici e di ispirazione pugliese.

Avrete la possibilità di festeggiare fino a notte fonda sulle note del vostro dj set.







LE CAMERE

Il costo della location include una notte nella suite nuziale. Oltre alla suite nuziale, la Masseria dispone di due camere doppie, una tripla e una quadrupla, per ospitare un totale di 13 ospiti. Non c'è obbligo di occupare tutte le camere e non c'è un minimum stay. La struttura sarà comunque vostra e in esclusiva. Possiamo organizzare alloggi per tutti gli altri ospiti presso altre splendide strutture nelle vicinanze (a pochi minuti di auto da Masseria Palesi).





IL VIGNETO

La Masseria Palesi,
grazie ai 14 ettari di vigneto,
produce vini biologici che
raccontano i profumi
della Valle D'Itria
e la passione dei proprietari
per questo territorio straordinario.







LA VALLE D'ITRIA Puglia

Masseria Palesi è collocata nel cuore della Valle D'Itria,
una zona centrale della Puglia,
circondata da borghi storici di rara bellezza come:
Martina Franca, Locorotondo, Cisternino, Alberobello e Ostuni.

Una posizione privilegiata da cui poter
raggiungere in breve tempo le spiagge del Mar Ionio o del
Mar Adriatico.

La Valle D'Itria accoglie il visitatore con l'incanto dei
trulli e muretti a secco, immense distese di ulivi in
una rossa terra che inebria con i suoi profumi e
i meravigliosi colori.



MARTINA FRANCA

Puglia

Masseria Palesi è situata nella campagna di Martina Franca, una perla del Barocco che sorge ad un'altura di 400 metri, garantendo una temperatura sempre piacevole e fresca anche nelle calde giornate estive.

Martina Franca è una graziosa cittadina dell'entroterra pugliese che vanta un ricco patrimonio di tradizioni culturali e agroalimentari ed un bianco centro storico che accoglie molteplici chiese e palazzi di grande pregio e stile barocco



COME RAGGIUNGERCI

Masseria Palesi si trova in:
Strada vecchia per Crispiano zona F 144/A
Martina Franca(Taranto) 74015

Gli aeroporti internazionali più vicini sono l'aeroporto di Brindisi-Salento BDS (a 51 km) o l'aeroporto di Bari Karol Wojtyla BRI (a 68 km).

Possiamo organizzare navette aeroportuali e trasporti locali per i vostri ospiti tra le Masserie e i loro alloggi.



VI ASPETTIAMO



+39 3476411984



@masseriapalesi



masseriapalesieventi@gmail.com